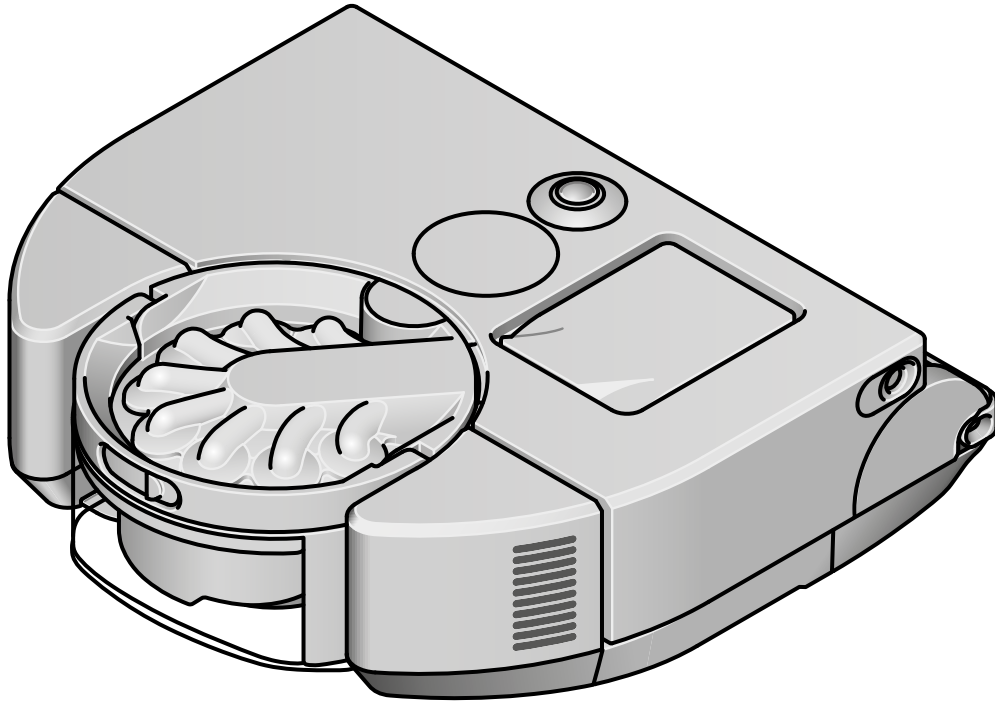


dyson 360 vis nav

Ръководство за потребителя

SV12 JN.00000 PN.000000-00-00
00.00.00 VERSION NO.01



Съдържание

Начални стъпки

Изтегляне на приложението MyDyson™

Свързване към Wi-Fi

Настройване на Вашата докинг станция

Настройка на езика

Подготовка за почистване

Започване на чистене

Картографиране на дома Ви

Зониране на дома Ви

Планиране и преглед на почистванията

Грижа за Вашия робот

Изпразване на контейнера

Измиване на филтъра

Поддържане на Вашата четка

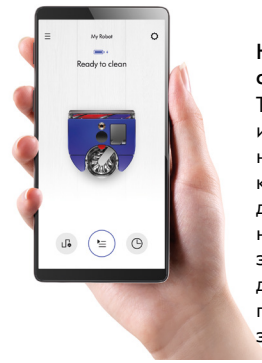
Почистване на обектива и сензорите на

Вашата камера

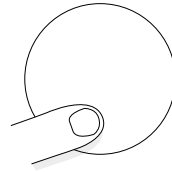
Предупреждения

Нулиране и обновяване на софтуер

Начални стъпки



Настройката изисква връзка с приложението MyDyson™. Това отключва интелигентните функции на Вашия робот – картографиране на Вашия дом, избор на режими на почистване за всяка стая, задаване на зони, които да се избягват, интелигентно планиране и прогнози за времето за почистване.



Сензорен LCD екран

LCD сензорният екран Ви позволява да виждате обратна връзка в реално време и да изберете между режимите.

Плъзнете през менютата, докоснете, за да изберете, натиснете и щракнете, за да потвърдите избора си.

Интелигентна навигация

26 сензора 360° панорамна визия. Позволява на робота систематично да навигира и да се адаптира.

LED светлинен пръстен

Осем светодиода позволяват на робота да почиства в условия на слаба светлина.

Режими на мощност
Четири режима, за да почистите пътя си.



Автоматичен режим
Анализира нивата на прах, като автоматично оптимизира всмукателната мощност.



Почиства ръбове

Автоматично пренасочва засмукването, за да събере праха и отломките чак до стената.



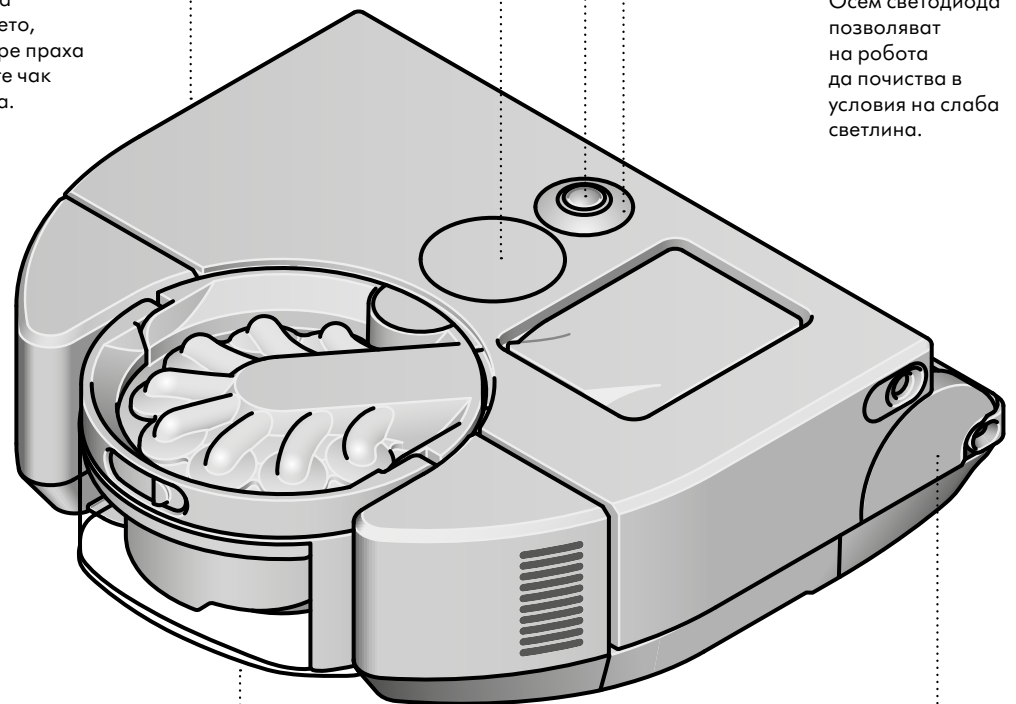
Функция Boost
Увеличава засмукването за почистване на мръсотия и косми от домашни любимци. Допълнителна мощност с по-малко време на работа.



Тих режим
Намалява шума за спокойни райони – и по-дълго време на работа.



Бърз режим
Оптимизира скоростта, за да остане в крак с ежедневните почиствания на открити площи. Вашият робот няма да почиства дълбоко ръбове и ъгли.



Пиезо сензор

Открива промени в нивата на прах, като автоматично увеличава всмукателната мощност, където е необходимо.

Четка с тройно действие

Разширява цялата ширина на машината за почистване от край до край. Черните антистатични нишки от въглеродни влакна извличат финия прах от твърдите подове, твърдите найлонови влакна премахват натрупаната мръсотия от килимите, а найлона с меката тъкан улавя големи отломки.

Изтегляне на приложението MyDyson™

Свързването с приложението MyDyson™ е първата стъпка от настройката на Вашия робот. След като се свържете, приложението Ви води през останалата част от процеса на настройка, за да гарантира, че получавате оптимално изживяване при почистване.

Интелигентните функции включват – картографиране на Вашия дом, избор на режими на почистване за всяка стая, задаване на зони, които да се избягват, интелигентно планиране, оценки на времето за почистване, отчети за дълбоко почистване, гласов контрол и предупреждения за поддръжка.

Изтеглете приложението MyDyson™ от App Store или Google Play. Отворете приложението и следвайте инструкциите на екрана, за да създадете нов акаунт.

Apple и логото на Apple са търговски марки на Apple Inc., регистрирани в САЩ и други страни. App Store е марка за услуги на Apple Inc., регистрирана в САЩ и други страни. Google Play и логото на Google Play са търговски марки на Google Inc.



Свързване към Wi-Fi

Изтеглете приложението MyDyson™

Изберете Вашия робот и следвайте инструкциите на приложението MyDyson™ за да се свържете.

Проблеми с интернет връзката

Вашият робот има достъп до облака на Dyson през Вашата домашна Wi-Fi мрежа. Ако имате проблем със свързването, Вашият робот може да Ви помогне да се върнете онлайн.

Отидете в менюто с настройки на LCD сензорния екран на Вашия робот и натиснете и щракнете върху иконата Wi-Fi. Вашият робот ще покаже към коя Wi-Fi мрежа е свързан и силата на сигнала.

Ако Вашият робот не успява да се свърже, натиснете и щракнете върху „Проверка на връзката“, за да диагностицирате проблема. Ако Вашият робот не е свързан към Вашия Wi-Fi рутер или интернет, опитайте следното:

Преместете своя робот близо до Вашия Wi-Fi рутер, след това го изключете и включете отново, за да се свържете отново

Проверете дали други устройства в същата Wi-Fi мрежа имат достъп до интернет.

Ако не, изключете рутера и го включете отново. Ако проблемът продължава, свържете се с Вашия доставчик на интернет услуги.

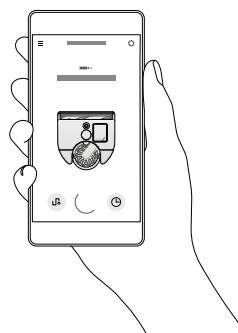
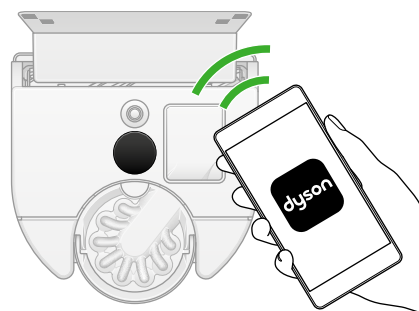
Ако сте променили настройките на Вашата Wi-Fi мрежа, може да се наложи да свържете отново своя робот. Следвайте инструкциите „Промяна или добавяне на нова Wi-Fi мрежа“, за да се свържете отново.

Ако Вашият робот не е свързан към облака на Dyson, опитайте да се свържете с Вашия робот отново по-късно.

Промяна или добавяне на нова Wi-Fi мрежа

Отворете менюто с настройки в приложението MyDyson™ и превъртете надолу до „Добавяне на нова Wi-Fi“.

Следвайте инструкциите на екрана, за да добавите нова Wi-Fi мрежа.



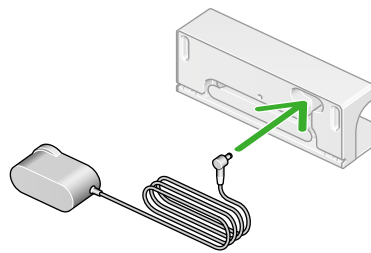
Настройване на Вашата докинг станция

Изберете локация

Важно е внимателно да намерите локация на докинг станцията, тъй като роботът ще се нуждае от свободен достъп до нея.

Докинг станцията трябва да бъде разположена до стена, на равна повърхност, близо до електрическата мрежа. Уверете се, че позицията е извън ярка слънчева светлина и не е скрита под маса или друга мебел.

Докинг станцията също трябва да има поне 50 см свободно пространство от страни и поне 1 м отпред.

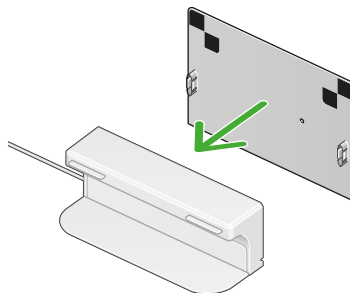


Сглобете Вашата докинг станция

Включете конектора за зарядно устройство в задната част на докинг станцията и го свържете към електрическата мрежа. При свързване на захранването ще светне син светодиод.

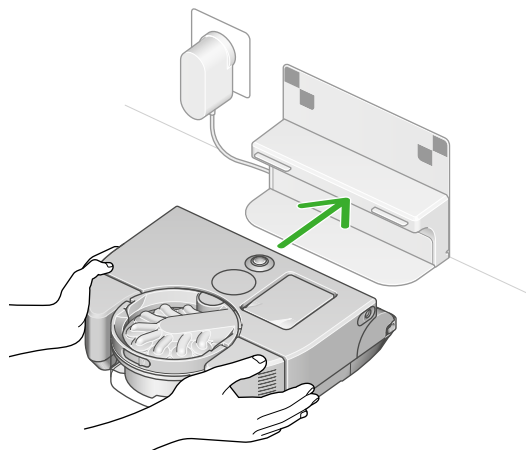
Увийте всички излишни кабели около гнездото за кабели на гърба на докинг станцията.

Подравнете задния панел на докинг станцията с пода и натиснете, докато щракне на място. Задният панел може да се сваля, ако трябва да разглобите докинг станцията.



Включете и заредете

Поставете Вашия робот на докинг станцията. Вашият робот ще се включи и LCD сензорният екран ще светне.



Мощност в режим на готовност

За да пести енергия, когато е на докинг станцията, Вашият робот ще премине в режим на готовност и LCD сензорният екран ще затъмни.

Можете да активирате своя робот, като натиснете LCD сензорния екран или използвате приложението или гласовия контрол.

Бутон за включване/изключване

Ако трябва да изключите захранването на своя робот, извадете го от докинг станцията. Натиснете и задръжте екрана, докато на екрана се появи менюто Изключване. Натиснете и щракнете върху LCD сензорния екран, за да потвърдите.

Можете също да натиснете и задръжте LCD сензорния екран и вашият робот ще се изключи.

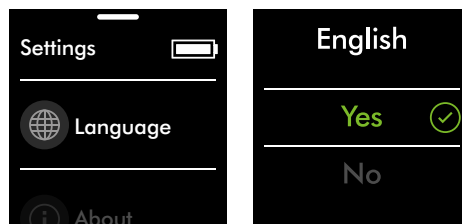
Поставете Вашия робот на докинг станцията, за да включите отново захранването.

Настройка на езика

Когато за първи път настройвате машината си, ще трябва да изберете езика, който Вашият робот ще използва.

Превъртете нагоре и надолу през езиците.

Когато езикът, който желаете, е маркиран, натиснете и щракнете върху LCD сензорния екран, за да потвърдите избора си.



Подготовка за почистване

Проверете дали долната страна на почистващата четка или приставка е чиста и свободна от предмети, които могат да причинят повреда.

Преди почистване с прахосмукачка на подове, черги и килими проверете препоръчваните от производителя инструкции за почистване.

Ролката на четката на уреда може да повреди определени видове килими и подови настилки. Някои килими ще образуват мъх и влакна, ако се прахосмучат с въртяща се ролка на четката. Препоръчваме да блокирате достъпа или да създадете зона „Без минаване с четки“ в приложението MyDyson™.

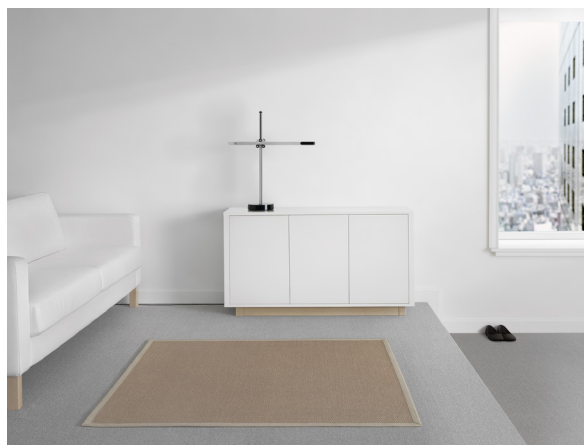
Подгответе дома си

Отстранете тънки килими или разхлабени предмети, които Вашият робот може да изсмуче. Подредете малки предмети, като връзки за обувки или тънки кабели, които Вашият робот няма да открие и може да се оплете в четката.

Почистете всички разливи течности или остри предмети, които могат да повредят Вашия робот.

Отворете всички врати и разчистете всички мебели или предмети, които не са постоянни, така че Вашият робот да има достъп до всички зони.

Отстранете всякакви препятствия от падания или стъпала.

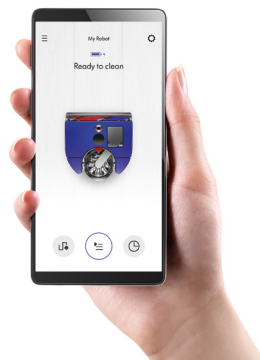


Започване на чистене

Използвайте приложението MyDyson™, за да стартирате Вашето почистване, или натиснете и щракнете върху LCD сензорния екран. Можете да започнете почистването си от докинг станцията или да вземете своя робот и да го преместите на определена позиция.

Стартирайте от докинг станцията с приложението MyDyson™ или гласов контрол
Стартирайте почистването, като използвате приложението MyDyson™ или с гласов контрол, който сте настроили.

Изберете да използвате персонализирано почистване на отделна стая, селекция от стаи или да почистите всички достъпни зони. Вашият робот ще почиства, следвайки Вашите настройки за картографиране, зонирание и ограничения в приложението MyDyson™.



Започнете от докинг станцията

Започнете почистването, като изберете Вашия режим на захранване, след което натиснете и щракнете върху LCD сензорния екран или от приложението, за да започнете почистването. Вашият робот ще почисти всички достъпни зони.

Вашият робот ще се върне в докинг станцията, за да зареди, когато батерията е изтощена.

След като Вашият робот се зареди, той автоматично ще продължи да почиства.

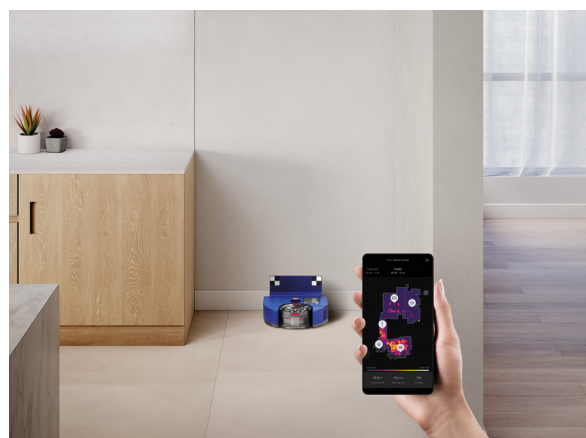
Започване на почистване от докинг станцията

За да почистите определена зона или различно ниво, стартирайте робота си далеч от докинг станцията.

Вашият робот ще почисти цялото достъпно пространство, което може да достигне с едно зареждане.

Вашият робот няма да се върне в докинг станцията за зареждане, когато батерията е изтощена, а ще се върне в началната си точка.

Няма да можете да започнете почистването си от приложението MyDyson™ и Вашият робот няма да се подчинява на границите или ограниченията на стаята.

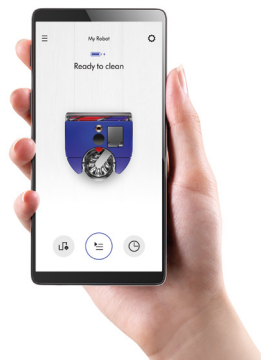


Картографиране на дома Ви

Отключете интелигентни функции с приложението MyDyson™

Вашият робот работи в tandem с приложението MyDyson™ за интелигентно навигиране и дълбоко почистване на Вашия дом. Вижте къде се почиства, създайте зони и персонализирайте поведението на своя робот.

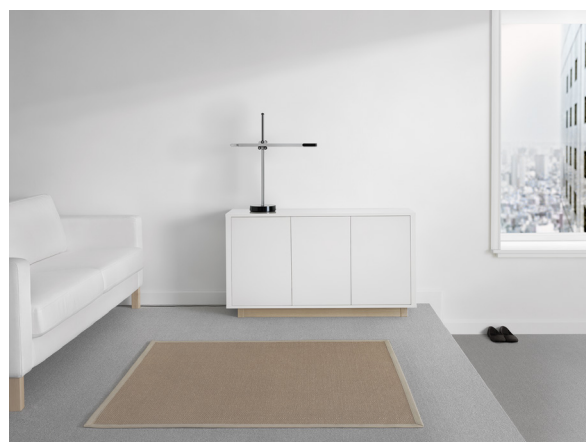
Създаването на карта на Вашия дом с приложението MyDyson™ позволява на Вашия робот да научи оформлението. Това Ви дава по-голям контрол върху това къде и как Вашият робот почиства части от дома Ви.



Подгответе се да картографирате дома си.

Преди картографиране е добра идея да подредите всички свободни предмети от пода, да отворите вътрешните врати и да премахнете всички предмети, които могат да бъдат преместени между почистванията. Поставете Вашия робот на докинг станцията и можете да започнете да картографирате.

Изграждането на пълна карта може да отнеме време и зависи от размера на вашия дом (100 кв. м може да отнеме приблизително 90 минути). По време на процеса на картографиране оставете Вашия робот да създаде Вашата карта. Той ще се върне в докинг станцията сам, когато картографирането приключи.



Създайте карта

Вашият робот следва оптимизиран маршрут, за да почиства систематично дома Ви, като четката и засмукването са изключени, за да се сведе до минимум времето, необходимо за картографиране. За най-добри резултати избягвайте да прекъсвате работата си, докато картографира.

Вашият робот се нуждае от пълна и точна карта на Вашия дом, така че ако има проблеми по време на картографирането, по-добре е да започнете отначало.

Множество етажи

Ако Вашият дом има повече от едно етажно ниво, можете да създадете карта за всеки етаж или ниво на Вашия дом.

Когато почиствате на различно ниво от къщата си, ще трябва да преместите докинг станцията на Вашия робот на всеки етаж и да започнете всяко почистване от докинг станцията. Проверете www.dyson.com за опцията да поръчате допълнително докинг станции.

ПАЗАРИ ЗА ДОБАВЯНЕ

Зониране на дома Ви

След като създадете карта, следвайте инструкциите в приложението MyDyson™ за създаване на зони.

Разделете Вашата карта на стаи. След като разделите картата си на различни зони, можете да изберете кога и как да се почиства всяка зона.

Докоснете картата, за да добавите разделители на зони.

Може да искате да използвате граници на стаята, за да можете да персонализирате почистването за всяка стая.



Персонализиране на почистванията

Изберете зона или селекция от зони за почистване.

Изберете режим на мощност за избраната от вас зона.

Вашият робот ще почиства зони в реда, който минимизира времето, необходимо за завършване на почистването.

Добавяне на ограничения

С помощта на приложението MyDyson™ можете да изберете области, които Вашият робот трябва да избягва, да изключите четката или да избягвате катеренето в тази зона.

Избягвайте области

Можете да изберете области на Вашата карта, които Вашият робот да избягва. Това може да се използва в зони с кабели, дрехи или играчки, където Вашият робот може да се заклещи. Можете също така да избягвате цели стаи, като например банята.

Без четка

Вашият робот ще почиства в тази зона с изключена четка. Това е полезно, когато има деликатни подове или килими с дълъг косъм.

Без изкачване

Вашият робот ще избягва да се катери в зони, където препятствията могат да го накарат да заседне, като например мебели с пиедестали или предмети на ниско ниво

Планиране и преглед на почистванията

Настройване на почиствания

Използвайте приложението MyDyson™, за да планирате почистване за време, когато не сте вкъщи, или да почиствате по-често зони с голям трафик.

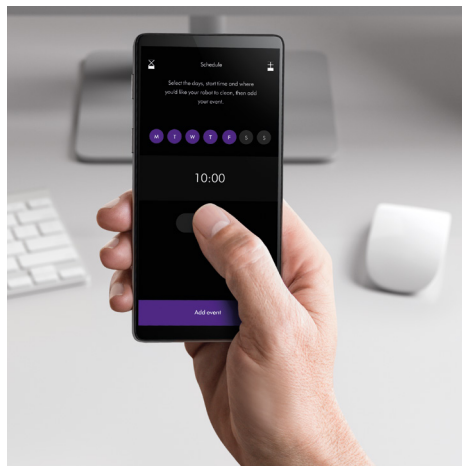
Прегледания на почистванията

Използвайте приложението MyDyson™, за да видите картата на това къде Вашият робот е почистил.

Вашият робот ще актуализира своята карта в края и периодично по време на почистване.

Можете да използвате картата, за да видите къде Вашият робот е заседнал по време на почистване, след което използвайте това като ръководство за добавяне на ограничения.

Вашата карта ще показва нивата на прах, открити по време на почистването, може да искате да почиствате по-често зони с по-голямо количество прах.



Грижа за Вашия робот

За оптимална работа почиствайте редовно своя робот и ≈проверявайте за препятствия.

Грижете се за своя робот

Ако вашият робот е прашен, избършете го с влажна кърпа без мъх.

Не използвайте почистващи препарати или лакове за почистване на ≈вашия робот

Поддържайте софтуера на Вашия робот актуален с приложението MyDyson™.

Измиване на филтъра

Мийте филтъра редовно и го оставайте да изсъхне напълно.

Проверете въздушните отводи за запушвания

Проверявайте Вашия робот редовно за запушвания. Извадете кошчето и проверете за остатъци във въздушните отводи зад него.

Проверете четка за препятствия

Проверявайте редовно четката и отстранявайте всички нишки, косми и всякакви други остатъци, които могат да причинят пречка.

Проверете колелата за препятствия

Обърнете своя робот върху мека повърхност, за да защитите камерката. Проверете дали колелата са чисти от конци, косми или други остатъци, които могат да причинят препятствие.

Почистете запушванията на оптиката

Редовно проверявайте дали Вашата камера и сензори са чисти и без никакви замърсявания или петна. Използвайте мека, суха кърпа без влакна, за да почистите оптиката.

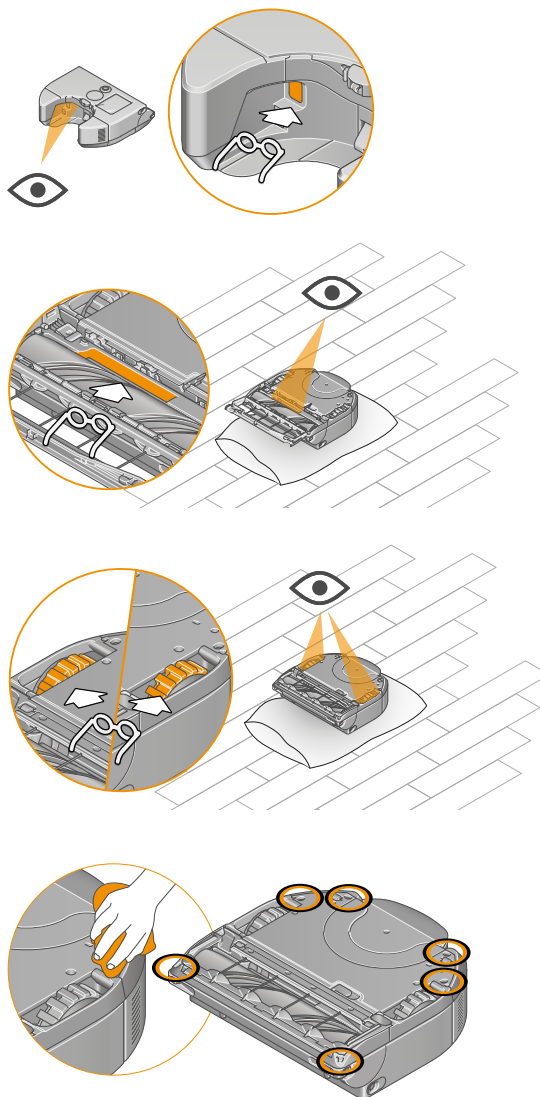
Погрижете се за батерията си.

Вашият уред няма да работи или да се зарежда, ако температурата на околната среда е под 5°C (41°F). Това е направено с цел да предпазва и мотора, и батерията.

Регистрирайте робота.

Ще ви трябва серийният ви номер, който се намира зад кошчето.

За повече информация и видеоклипове за поддръжка за Вашия уред отидете онлайн на: <https://www.dyson.bg/support/contactus>

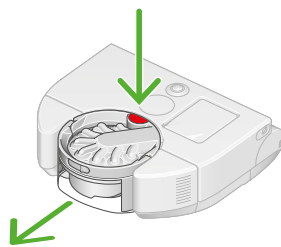


Изпразване на контейнера

Изпразнете контейнера веднага щом мръсотията достигне маркировката MAX.

Изваждане на контейнера

Натиснете бутона за освобождаване на кошчето в горната част на вашия робот и го вдигнете. Използвайте дръжката, за да носите кошчето си.

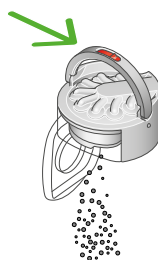


Изпразване на сметта

Дръжте кошчето си над контейнер за боклук, насочено надолу.

Натиснете бутона за освобождаване на кошчето на дръжката.

Контейнерът ще се плъзне надолу, като в хода си ще почисти прахоуловителя, а основата на контейнера ще се отвори.



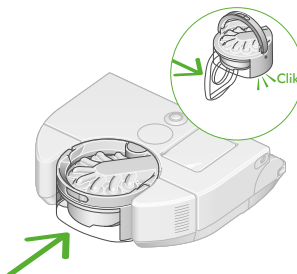
Свеждане до минимум на контакта с прах

Поставете контейнера плътно в торба, която не пропуска прах, когато го изпразвате. Извадете контейнера внимателно, затворете плътно торбата и я изхвърлете.

Затворете контейнера

Натиснете основата на контейнера нагоре, докато контейнерът и основата щракнат на място.

Натиснете кошчето обратно на мястото му, уверете се, че щраква здраво обратно във вашия робот.



Почистване на контейнера

Контейнерът не може да се почиства в съдомиялна машина, а употребата на миещи и полиращи препарати или ароматизатори за почистване на контейнера не се препоръчва, тъй като те могат да повредят уреда Ви.

Изпразнете кошчето си и натиснете бутона за освобождаване на кошчето. Това се намира под циклона, на плъзгача за кош.

Плъзнете кошчето си от плъзгача и поставете циклона на една страна.

За почистване на контейнера използвайте само влажна кърпа без власинки.

Уверете се, че контейнерът и уплътненията са напълно сухи, преди да ги върнете на местата им.

Измиване на филтъра

Мийте филтъра най-малко веднъж месечно, за да поддържате оптимална засмукваща мощност. Важно: филтърът трябва да изсъхне напълно, преди да го поставите обратно в уреда. Уредът може да се повреди, ако се използва с влажен филтър.

Филтърният модул, в който се помещава вашият миещ се филтър, може да се избърше с влажна кърпа без мъх, за да се отстранят всички замърсявания или прах.

За повече информация и видеоклипове за поддръжка за Вашия уред отидете онлайн на: <https://www.dyson.bg/support/contactus>

Вадене на филтъра

Натиснете филтърния модул в горната част на Вашия робот и той ще изскочи. Повдигнете го от робота и извадете филтъра вътре.

Потупване на филтъра

Преди да измиете филтъра, потупайте го леко над кофа за боклук, за да отстраните евентуални хлабави прах и остатъци.

Измийте вътрешността

Измийте с топла течаща вода от чешмата. Не използвайте перилен препарат и не го мийте в съдомиялна или пералня.

Поставете ръка върху единия край на филтъра.

Напълнете филтъра с топла течаща вода.

Поставете ръка върху отворения край на филтъра и го разклатете добре, за да отстраните останалите в него замърсявания и остатъци.

Повторете тези стъпки, докато потече чиста вода.

Измийте отвън

Измийте с топла течаща вода и внимателно изтръкайте филтъра с пръсти, за да отстраните замърсяванията.

Повтаряйте, докато потече чиста вода.

Изтръскване на водата

Изпразнете филтъра и изтръскайте добре, за да отстраните излишната вода.

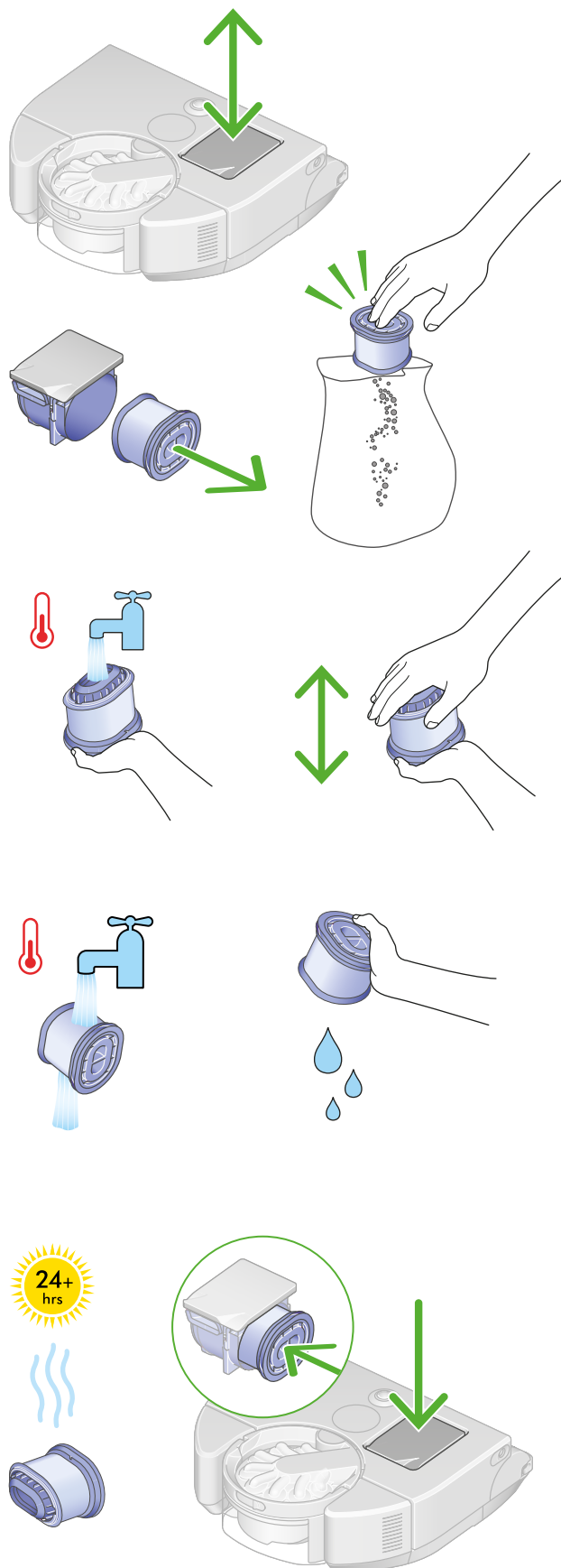
Изтръскайте филтъра както изправен нагоре, така и обърнат надолу.

Продължавайте да го изтръсквате, докато от филтъра спре да изтича вода.

Подсушаване на филтъра

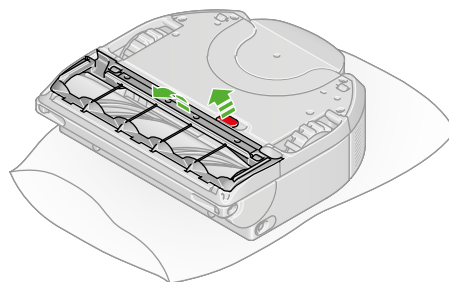
Поставете филтъра върху края му и го оставете да изсъхне поне 24 часа на добре проветриво и топло място.

Не сушете филтъра в сушилня, микровълнова печка или в близост до открит пламък. Важно: филтърът трябва да изсъхне напълно, преди да го поставите обратно в уреда. Уредът може да се повреди, ако се използва с влажен филтър.



Поддържане на Вашата четка

За да поддържате оптимална производителност, проверявайте и отстранявайте косми и остатъци от четка поне веднъж месечно.

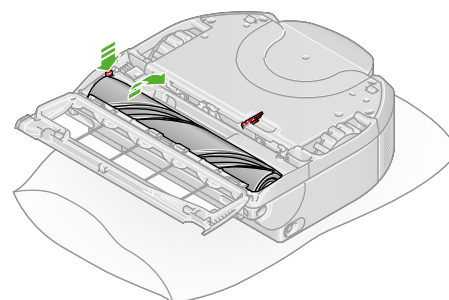


Отстраняване на ролката на четката

Не поставяйте никоя част от уреда в съдомиялна и не използвайте миещи и полиращи препарати или ароматизатори.

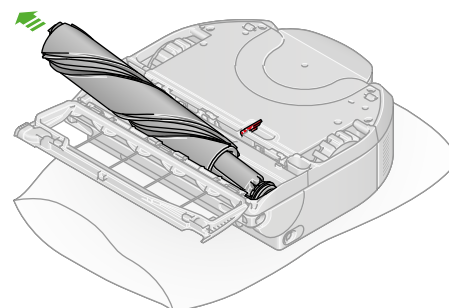
Обърнете Вашия робот и го поставете върху мека повърхност.

Повдигнете лоста на капака на червената четка в основата на вашия робот и след това натиснете бутона за освобождаване на червена четка.



Плъзнете четката от Вашия робот и отстранете всякакви остатъци или предмети.

Издърпайте сребърната прозрачна капачка от четката. Не мийте прозрачната капачка.

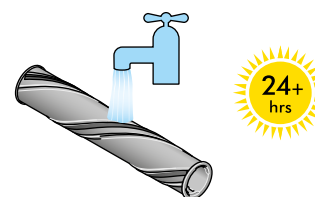


Измиване и подсушаване на ролката на четката

Дръжте ролката на четката под течаща вода и внимателно изтърчайте, за да отстраните всякакви власинки или замърсявания.

Отстранете излишната вода колкото се може повече и прокарайте ръка по дължината на ролката на четката, за да изцедите водата.

Поставете ролката на четката вертикално, както е показано. Оставете да изсъхне напълно поне 24 часа. Важно: Четката трябва да изсъхне напълно, преди да го поставите обратно в уреда. Вашата машина може да се повреди, ако се използва с влажна четка.



Монтиране на ролката на четката обратно на мястото ѝ

Преди да върнете ролката на четката на мястото ѝ, проверете дали е напълно суха.

Натиснете прозрачната капачка обратно върху четката. Плъзнете четката обратно във Вашия робот, натиснете я надолу, докато бутонът за освобождаване изскочи обратно.

Затворете капака на четката и натиснете лоста надолу, за да заключите капачка на място.

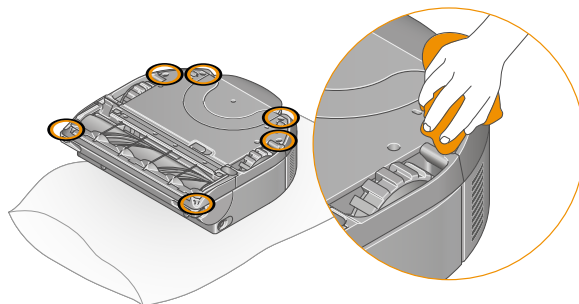
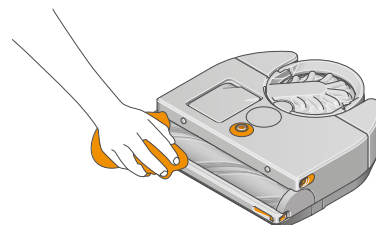
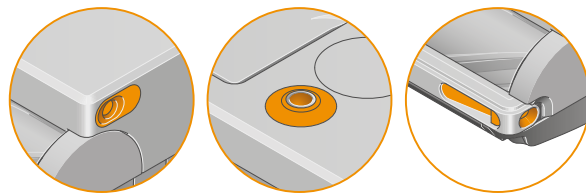
Почистване на обектива и сензорите на Вашата камера

За да поддържате оптимална производителност, редовно проверявайте и почиствайте прах, отломки и петна по сензорите.

Препоръчваме ви да проверявате и почиствате сензорите на своя робот поне веднъж месечно.

Използвайте мека, суха кърпа без власинки за избърсване на лещата. Не използвайте почистващи течности, течности или спрейове от всякакъв вид. Обърнете Вашия робот и го поставете върху мека повърхност. Използвайте същата кърпа, за да избършете сензорите на дъното на устройството.

За повече информация и видеоклипове за поддръжка за Вашия уред отидете онлайн на: <https://www.dyson.bg/support/contactus>



Предупреждения

Икони ще се появят на LCD сензорния екран и в приложението MyDyson™, за да ви предупредят, че вашият робот се нуждае от вашето внимание. Следвайте инструкциите в приложението MyDyson™, за да изчистите предупреждението.

Ако не можете да изчистите предупреждението, обадете се на линията за помощ на Dyson.

Въздушните отводи блокирани.

Вашият робот е открил запушване на въздушните отводи, което може да наложи изпразване на кошчето.

Изпразнете кошчето на Вашия робот, като следвате инструкциите в раздела „Изпразване на кошчето“ на това ръководство

За да отстраните запушване, следвайте инструкциите в раздела „Грижа за вашия робот“ на това ръководство.

Твърде ниска околна температура

Вътрешната температура на вашия робот е твърде ниска за почистване. Поставете Вашия робот обратно на докинг станцията и започнете следващото почистване, след като се загрее.

Слаба батерия Поставете на докинг станция.

Поставете Вашия робот на докинг станцията за зареждане.

Батерията не е засечена

Проверете дали батерията ви е поставена правилно.

Кошчето не е открито

Проверете дали контейнерът е поставен правилно. Вашият робот няма да почисти, ако кошчето липсва или е поставено неправилно.

Четката е заседнала

Четката е спряла да върти. Повдигнете робота и проверете дали няма препятствия. Следвайте инструкциите „Поддържане четката“, за да премахнете четката.

Настройте ограничение в приложението MyDyson™ app, ако този сигнал продължава да се случва в конкретна зона на Вашия дом.

Проверете нивото на контейнера

Вашият робот е открил запушване на въздушните отводи, което може да наложи изпразване на кошчето.

За да изпразните кошчето, следвайте инструкциите в раздела „Изпразване на кошчето“ на това ръководство.

За да отстраните запушване, следвайте инструкциите в раздела „Грижа за вашия робот“ на това ръководство.

Сензорите за падане са затъмнени

Проверете сензорите за падане на Вашия робот за нишки, прах или петна и ги почистете, като следвате инструкциите в „Почистване на обектива и сензорите на вашата камера“.

Уредът за почистване на ръбове заседна

Проверете дали няма прах или отломки, които да блокират устройството за почистване на ръбове. Отстранете препятствието, натиснете и щракнете върху LCD сензорния екран, за да възобновите почистването.

Настройте ограничение в приложението MyDyson™ app, ако този сигнал продължава да се случва в конкретна зона на Вашия дом.

Филтърът не е открит

Проверете дали филтърът е поставен правилно. Вашият робот няма да почисти, ако кошчето липсва или е поставено неправилно.

Оптиката затъмнена

Проверете сензорите за падане на Вашия робот за нишки, прах или петна и ги почистете, като следвате инструкциите в „Почистване на обектива и сензорите на вашата камера“.

Поставете на докинг станция.

Вашият робот има проблем и трябва да го поставите на докинг станция.

Отидете в Настройки на приложението MyDyson™. Проверете дали софтуерът на Вашия робот е актуален и автоматичните надстройки са активирани.

Роботът е повдигнат

Вашият робот е открил, че е бил повдигнат или не може да се отдалечи от падане. Поставете Вашия робот на пода, далеч от всякакви капки, натиснете и щракнете върху LCD сензорния екран, за да възобновите почистването.

Настройте ограничение в приложението MyDyson™ app, ако този сигнал продължава да се случва в конкретна зона на Вашия дом.

Роботът се премести

Вашият робот е открил, че е бил преместен. Поставете Вашия робот на пода, далеч от всякакви капки, натиснете и щракнете върху LCD сензорния екран, за да възобновите почистването.

Роботът е заседнал

Ако Вашият робот не може да се движи, вдигнете го, преместете го далеч от всякакви препятствия. Натиснете и щракнете върху LCD сензорния екран, за да възобновите почистването.

Настройте ограничение в приложението MyDyson™ app, ако този сигнал продължава да се случва в конкретна зона на Вашия дом.

Температурата на робота е твърде висока

Вътрешната температура на вашия робот е твърде ниска за почистване. Поставете Вашия робот обратно на докинг станцията и започнете следващото почистване, след като се загрее.

Рутинна проверка

Вашият робот се нуждае от рутинна проверка на системите му.

Проверете сензорите за падане на Вашия робот за нишки, прах или петна и ги почистете, като следвате инструкциите в „Почистване на обектива и сензорите на вашата камера“.

Повдигнете робота и проверете дали няма препятствия около четката.

Следвайте инструкциите „Поддържане четката“, за да премахнете четката.

Открита е системна грешка

Вашият робот е открил системна грешка.

Натиснете и задръжте екрана, докато на екрана се появи менюто Изключване. Натиснете и щракнете върху LCD сензорния екран, за да потвърдите.

Поставете Вашия робот на докинг станцията, за да включите отново захранването.

Отидете в Настройки на приложението MyDyson™. Проверете дали софтуерът на Вашия робот е актуален и автоматичните надстройки са активирани.

Измийте филтъра

Вашият робот е открил запушване на въздушните отводи, което може да наложи изпразване на кошчето.

Изпразнете кошчето на Вашия робот, като следвате инструкциите в раздела „Изпразване на кошчето“ на това ръководство

За да отстраните запушване, следвайте инструкциите в раздела „Грижа за вашия робот“ на това ръководство.

Ако това не разреши проблема, следвайте инструкциите в раздела „Измиване на Вашия филтър“ на това ръководство.

Колелата са заседнали

Повдигнете Вашия робот и проверете за препятствия или предмети, които са се оплели около колелата.

Отстранете всички препятствия, като следвате инструкциите в раздела „Грижа за вашия робот“ на това ръководство.

Настройте ограничение в приложението MyDyson™ app, ако този сигнал продължава да се случва в конкретна зона на Вашия дом.

Невъзможност да се върне към докинг станцията.

Вашият робот не успя да се върне в към докинг станцията.

Вашият робот може да е бил блокиран от препятствия, уверете се, че пътят му обратно към докинг станцията не е възпрепятстван.

Проверете сензорите на вашия робот за прах или конци и ги почистете, като следвате раздела „Почистване на обектива и сензорите на вашата камера“ в това ръководство.

Вашият робот има собствено осветление, но това може да не е достатъчно при изключително тъмни условия. Дръжте светлините включени в зоните, които ще почиствате.

Отидете в Настройки на приложението MyDyson™. Проверете дали софтуерът на Вашия робот е актуален и автоматичните надстройки са активирани.

Не може да се зарежда

Вашият робот не успява да се зареди.

Проверете дали Вашата докинг станция е настроена правилно, като следвате раздела „Настройване на вашата докинг станция“ в това ръководство.

Нулиране и обновяване на софтуер

Смяна на собствеността

Когато за първи път свържете своя робот към приложението MyDyson™, вие автоматично ставате негов собственик. Вашите лични данни, като Wi-Fi настройки, графици за почистване и карти, са свързани с вашия акаунт.

Ако искате да добавите друг потребител, той трябва да изтегли приложението и да следва инструкциите. Те ще имат възможност да бъдат потребител или собственик.

Собственик – има пълен контрол върху данните и потребителите.

Потребител – има достъп само до функциите, налични в приложението и робота.

Ако искате да промените собствеността или ако нов потребител иска да поеме пълната собственост върху робота, роботът ще бъде премахнат от акаунта на първоначалния собственик. Уведомление за промяна на собствеността ще бъде изпратено до първоначалния собственик.

Премахване и нулиране

За да премахнете своя робот от приложението и да нулирате Wi-Fi настройките, влезте в Настройки на приложението и премахнете своя робот. Това също така ще премахне информацията като карти на активност както от робота, така и от мрежата на Dyson.

За да изтриете данни от Вашия робот, отидете на Настройки в менюто на LCD сензорния екран, изберете „изтриване на данни“, натиснете и щракнете, за да потвърдите Това ще изтрие личните данни, съхранени в робота, като пароли за Wi-Fi, и ще върне вашия робот към фабричните му настройки.

Подновяване на софтуер

За да получите най-доброто изживяване от Вашия робот и за достъп до всички най-нови функции, важно е софтуерът на Вашия робот да е актуален. Препоръчваме ви да използвате автоматични актуализации.

Автоматични подновявания

Отворете менюто с настройки в приложението MyDyson™ и превъртете надолу до Софтуер.

Плъзнете Автоматично актуализиране на софтуера на Вкл.

Когато актуализацията стане налична за Вашия робот, тя автоматично ще се изтегли и инсталира при следващата възможност (когато роботът е неактивен, на докинг станцията и е свързан към Wi-Fi).

На Вашия робот ще се покаже екран за актуализиране. Не прекъсвайте актуализацията, докато не приключи. Изваждането на батерията по време на актуализация може да причини непоправима повреда. Препоръчваме ви да ненатискате и задържате екрана по време на актуализация.

Когато актуализацията приключи, LCD сензорният екран ще се върне към екрана на режим Power и вашият робот е готов за използване.

Ръчно актуализиране с USB памет

Софтуерът на Вашия робот може да се актуализира с помощта на USB памет, ако Wi-Fi мрежата не е налична.

Ще трябва да използвате USB памет, форматирана във FAT32 с поне 1 GB свободно пространство.

Последното софтуено обновяване може да бъде намерено на www.dyson.com/support.

Тази актуализация на софтуера трябва да бъде единственият елемент, записан на USB паметта.

Някои уеб браузъри може да покажат файла в браузъра, вместо да ви подканят да го изтеглите. Следвайте процеса на браузъра си за запазване на файла на вашия USB стик

Извадете кошчето и поставете USB паметта в порта зад кошчето. Сменете кошчето и поставете своя робот на докинг станцията, като се уверите, че е захранван. Изберете „Актуализиране с USB“ от менюто с настройки на LCD сензорния екран.

Извадете кошчето и поставете USB паметта в порта зад кошчето. Изберете „Надстройка“ от менюто на LCD сензорния екран.